



RONGEURS



JE TRAITE

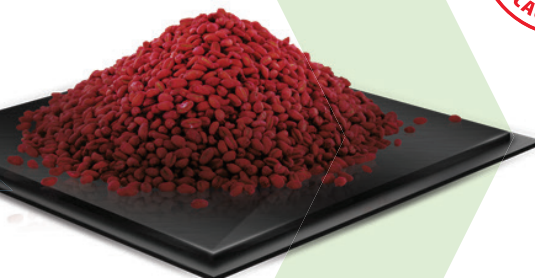


# GENERATION® GRAIN'TECH

DIFETHIALONE 25 mg/kg  
RATS & SOURIS

## Process novateur pour une appétence unique sur le marché

Technologie d'imprégnation en continu et homogène de tous les grains.



### LA PREUVE EN IMAGE



- Taux de poussière < 0,1%
- Taux de germination proche de 0

### LA SOLUTION POUR :

- Milieu rural
- Compétition alimentaire à base de céréales

FABRIQUÉ EN FRANCE



### DISPONIBLE EN :

emballage composé à

**80%**  
de matière recyclée



**SEAU DE 6 KG**

Réf. 80000454  
80 seaux / palette  
Péremption 4 ans et 7 mois



**SAC DE 10 KG**

Réf. 80005691  
99 sacs / palette  
Péremption 4 ans et 7 mois



**CARTON DE 15 KG**  
Sachet T'PLEX® 25g

Réf. 80000461  
40 cartons / palette  
Péremption 4 ans et 7 mois

GENERATION® GRAIN'TECH – AMM N°FR-2012-0504, Diféthialone à 25 mg/kg - Classement : toxicité spécifique pour certains organes cibles  
Exposition répétée (catégorie 2), Danger pour le milieu aquatique - toxicité chronique (catégorie 3).  
PRODUIT RÉSERVÉ AUX PROFESSIONNELS. Utiliser les produits biocides avec précaution. Avant toute utilisation, lisez l'étiquette et les informations concernant le produit.

# UTILISEZ NOS POSTES D'APPÂTAGE SÉCURISÉS

EFFICACITÉ SÉCURITÉ DU TRAITEMENT

**AEGIS**  
PAR LIPHATECH

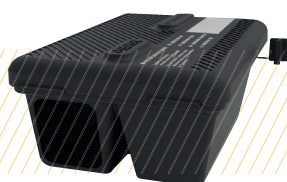
poste composé à  
**100%**  
de matière recyclée

**AEGIS® BOX**  
Rats et souris



Le poste d'appâtage  
hyper fonctionnel

**AEGIS® XS**  
Rats et souris



Le poste compact  
et emboîtable

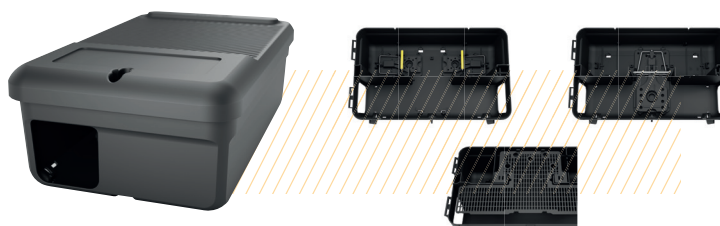
**AEGIS® SOURIS**



Le poste idéal pour les  
endroits exigus

**AEGIS® ALL IN BOX**  
Rats et souris

Le poste polyvalent  
modulable à l'extrême



S'utilisent avec toutes nos gammes d'appâts

Retrouvez notre gamme  
dans le Guide des Pros LT® PCO



CONSULTEZ LE  
GUIDE DES PROS

**LIPHATECH**

SAS au capital de 2.800.000 € - Bonnel - CS10005 - 47480 PONT DU CASSE  
42 688 206 RCS AGEN - Tél. : 05 53 69 35 70 [www.liphatech.fr](http://www.liphatech.fr)

© marques enregistrées LIPHATECH

© LIPHATECH 2024 - Tous droits réservés. Ref : 2024-313  
Crédits photos : istockphoto.com, freepik.com, Liphatech. Photos non contractuelles.  
Conception création : www.lycene-communication.fr & www.laurencebauzil.com