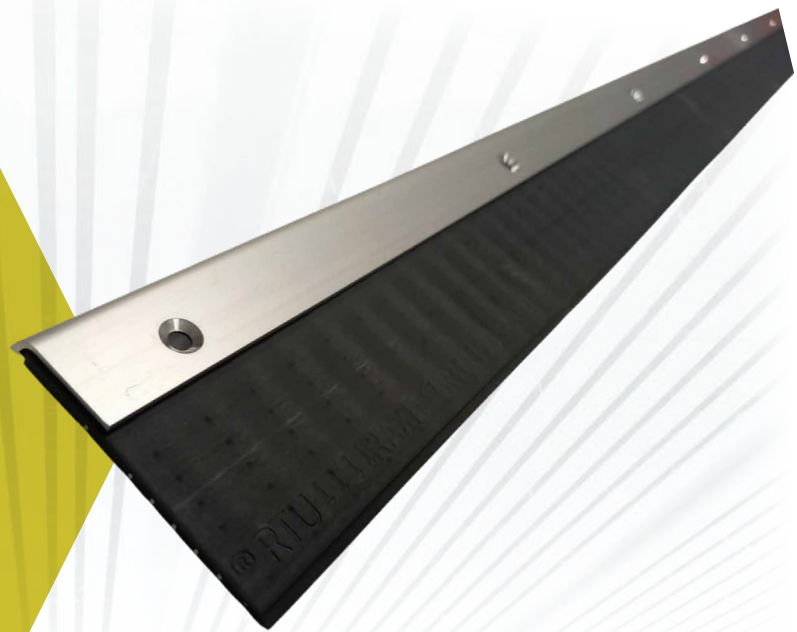


# RAXIT READY TO USE

La barrière bi-matériaux anti-intrusion

L'herméticité  
tout simplement !



**Breveté**  
**Durable**  
**Prêt à l'emploi**

**LIPHATECH**

Fabriqué au Danemark



# RAXIT READY TO USE

## La barrière bi-matériaux anti-intrusion

Scannez le QR code et visionnez le mode d'utilisation Barrière RAXIT RTU



### Barre en aluminium pré-percée

- Installation rapide

### Joint en Santoprène™

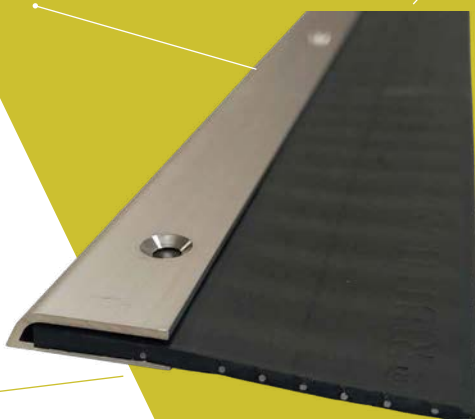
- Elastomère très résistant
- Surface ondulée : empêche les fils de glisser

### Fils d'acier inoxydable

- 1 mm de diamètre
- Espacés de 5 mm

### Barrière anti-insectes

- S'adapte à n'importe quelle surface
- Garantit une étanchéité maximale



# 1

## DURABLE

- Matériaux non toxiques de **1ère qualité**
- Entièrement **recyclable**
- Conçu et fabriqué au Danemark



# 2

## ECONOMIQUE

- Facile et rapide à poser



# 3

## PLÉBISCITÉ PAR LES CLIENTS FINAUX

- Sécurise efficacement les installations
- Hygiénique : facile à nettoyer

Référence	Désignation	UC par carton
80030476	<b>RAXIT READY TO USE</b> Joint de porte prêt à l'emploi	5 barres

### CARACTÉRISTIQUES :

Dimensions : 67 mm x 1 m  
 Epaisseur joint : 3.2 mm / Epaisseur barre : 7 mm  
 Distance entre bord inférieur et 1er fil d'acier : 3 mm  
 Températures d'utilisation : de -40 °C à +60 °C

## LIPHATECH, LE LEADER RÉFÉRENT EN ACTION !

### PLUS D'INFORMATIONS SUR

[www.liphatech.fr/boutique](http://www.liphatech.fr/boutique)

• Le spécialiste de la lutte contre les rongeurs nuisibles

• Fablab, laboratoire interne d'innovations

• Test produits en conditions réelles

• Accompagnement technique et pédagogique

• Equipe commerciale à vos côtés

• Outil industriel High-Tech



LE TRI + FACILE



NOTICE



RECYCLÉ

Mentions légales : Photos non contractuelles - © Marques enregistrées LIPHATECH - © Copyright 2025

LIPHATECH - S.A.S au capital de 2.800.000€ - Bonnel 47480 PONT DU CASSE - 442 688 206 R.C.S. AGEN - Tél. : 05 53 69 35 70 - E-mail : supply-france@liphatech.fr